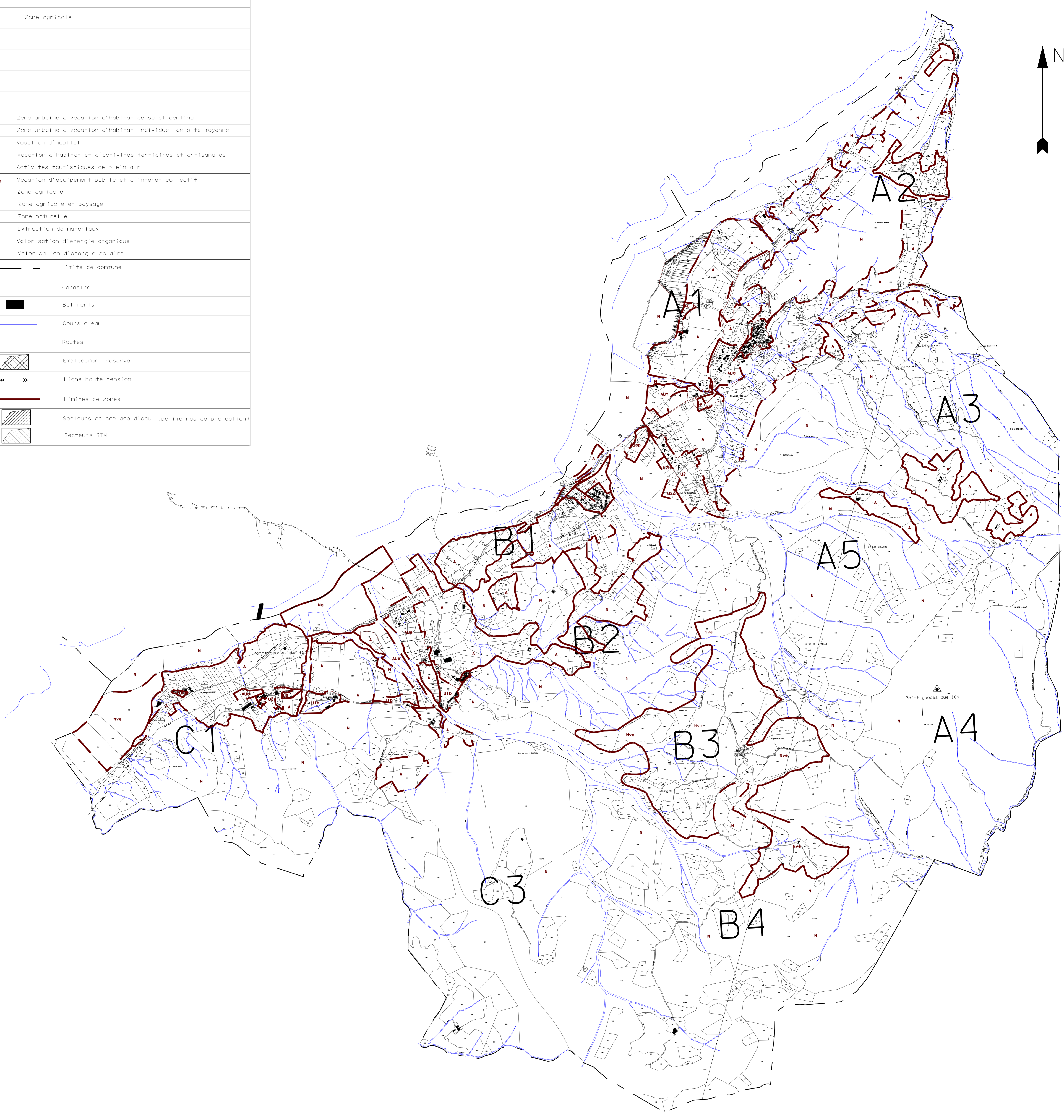


N	Zone naturelle
Nv	Valorisation d'énergie solaire
A	Zone agricole
U1	Zone urbaine a vocation d'habitat dense et continu
U2	Zone urbaine a vocation d'habitat individuel densité moyenne
AUa	Vocation d'habitat
AUe	Vocation d'habitat et d'activités tertiaires et artisanales
AUt	Activités touristiques de plein air
AUp	Vocation d'équipement public et d'intérêt collectif
A	Zone agricole
Ap	Zone agricole et paysage
N	Zone naturelle
Nc	Extraction de matériaux
Nvd	Valorisation d'énergie organique
Nve	Valorisation d'énergie solaire
— —	Limite de commune
— — —	Cadastré
■	Batiments
— — —	Cours d'eau
— — —	Routes
▨	Emplacement réserve
← — — — →	Ligne haute tension
— — —	Limites de zones
▨	Secteurs de captage d'eau (perimètres de protection)
▨	Secteurs RTM



ALPES DE HAUTE PROVENCE
COMMUNE DE CURBANS

PLAN LOCAL D'URBANISME

PLAN PLU COMMUNE

ECHELLE : 1/10000

DATE: Decembre 2008
DATE: Modification septembre 2011 zone Nve